



## Ihr Stadtwerk als Mobilstromanbieter.

Ermöglichen Sie Ihren Kunden den Einstieg in die Elektromobilität – ganz einfach mit der WhiteLabel-Lösung.

# Setzen Sie jetzt auf ubitricity WhiteLabel: Ermöglichen Sie Ihren Kunden den Einstieg in die Elektromobilität.



**Reiner Timmreck**  
Geschäftsführer Stadtwerke Iserlohn

„Schon lange gehen die Stadtwerke Iserlohn die Entwicklung der Elektromobilität konsequent mit. Auf der Suche nach einer **wirtschaftlich sinnvollen und vor allem einfachen, ohne systemseitigen Integrationsaufwand, umzusetzenden Lösung** sind wir hierbei auf ubitricity gestoßen – und die WhiteLabel-Lösung hat uns überzeugt. Das System aus den kostengünstigen SimpleSockets, dem intelligenten Ladekabel mit integriertem Zähler, sowie der transaktionsgenauen Abrechnung bietet einfach alles. **Gegenüber unseren Kunden können wir uns jetzt mit unserem neuen und innovativen Produkt Sauerland-Strom<sup>Mobil</sup> profilieren und gleichzeitig haben wir für unser Stadtwerk ein neues, zukunftssträchtiges Geschäftsfeld mit Mobilstrom erschlossen.“**

- 
- ✓ **WhiteLabel-Lösung:** SmartCable, SimpleSocket, ConnectivityManager und Rechnung im eigenen Look – so wird Strom zum neuen, mobilen Produkt für Ihre Kunden.
  - ✓ **Rundum-Service:** Alles inklusive – von der Neukundenanmeldung und Ladelogistik bis hin zur transaktionsgenauen Rechnungsstellung und Abwicklung des Zahlungsverkehrs.
  - ✓ **Absolut skalierbar:** Bereits bei kleinerem Kundenkreis attraktiv.
  - ✓ **Jetzt einsteigen:** Immer mehr Stadtwerke entscheiden sich für die intelligente Systemlösung – werden Sie Teil des erfolgreichen Netzwerks.
-

# Mehrwert für Ihr Stadtwerk

## Ihr Produkt. Ihr Design. Ganz einfach.

**Elektromobilität nimmt immer mehr Fahrt auf. Das ist eine Chance, die Sie jetzt für Ihr Stadtwerk nutzen können: Werden Sie ganz einfach zum Mobilstromanbieter. Für Ihre Kunden bedeutet das ein neues, innovatives Produkt von ihrem Stadtwerk. Für Sie bedeutet das den einfachen Einstieg in das Geschäftsfeld Elektromobilität.**

Flächendeckende, intelligente Ladeinfrastruktur in Ihrer Stadt wird Realität. Diese Systemlösung von ubitricity deckt dabei alle Bereiche ab, welche Sie für die erfolgreiche Einführung eines eigenen Mobilstromprodukts benötigen. Dank des SmartCables, dem Ladekabel mit integriertem Zähler, kann ein Ladepunkt auf die SimpleSockets

reduziert werden. Diese sind technisch schlank und daher nahezu ohne laufende Kosten zu betreiben. Der E-Fahrzeugnutzer nimmt Ihren Stadtwerk-Mobilstromvertrag in Form des SmartCables zum Ladepunkt mit und erhält eine Abrechnung für alle Ladevorgänge. Alle Lade- und Abrechnungsdaten werden von ubitricity verwaltet und können von Ihren Kunden in Echtzeit im Online-Portal ConnectivityManager eingesehen werden.

**Von der Hardware bis zu den Services – die gesamte Kommunikation zu Ihren Endkunden erfolgt in Ihrem Corporate Design und erfordert keinerlei Systemintegration.** So positionieren Sie Ihr Stadtwerk als Wegbereiter in die Elektromobilität.

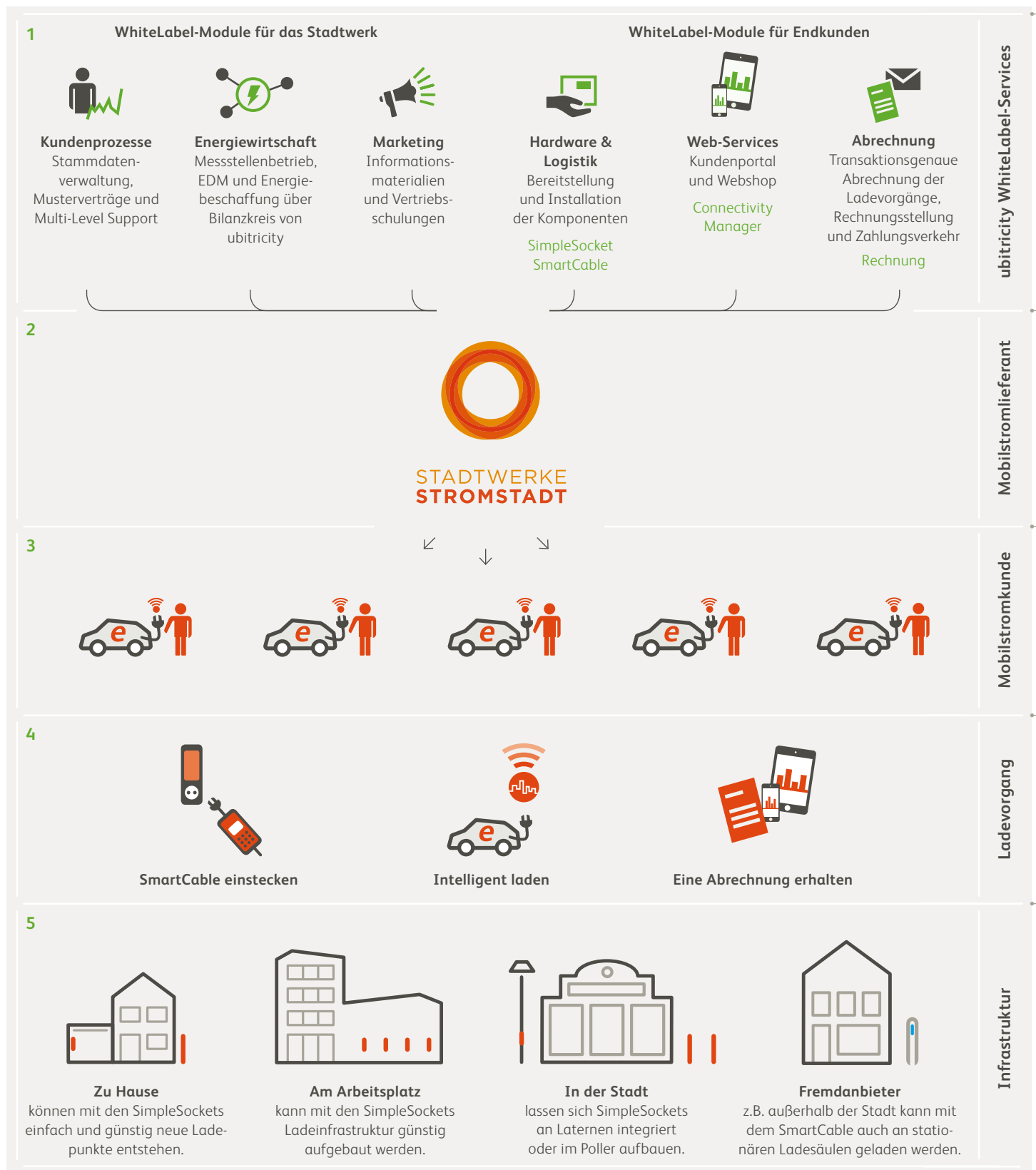
## ubitricity WhiteLabel. Die intelligente Systemlösung zur mobilen Ökostromversorgung Ihrer Kunden in Ihrem Design.



- ✓ **Effizient:** Ihre Kunden laden mit dem SmartCable und dem Stadtwerk-Mobilstromvertrag an allen SimpleSockets bequem auf eine Rechnung.
- ✓ **Sichtbar:** Mit der WhiteLabel-Lösung wird Ihr Produkt und Design erstmals zum täglichen Begleiter Ihrer Kunden.
- ✓ **Einfach:** Einfach umsetzbar ohne internen Integrationsaufwand. ubitricity kümmert sich um sämtliche operativen Aufgaben und IT-Prozesse.
- ✓ **Nachhaltig:** Realisieren Sie ein neues Geschäftsfeld durch die flächendeckende Ökostromversorgung für Elektromobilität in Ihrer Stadt.

# Werden Sie Mobilstromanbieter

## Die WhiteLabel-Lösung auf einen Blick.



# Mobiler Strom für Ihre Kunden

## Der kurze Weg zum Stadtwerk-Produkt.

### 1 ubitricity WhiteLabel-Services

Die ubitricity WhiteLabel-Lösung umfasst, wie nebenstehend dargestellt, verschiedene Service-Module. An keiner Stelle ist für die Realisierung des Mobilstromprodukts ein Integrationsaufwand seitens des Stadtwerks erforderlich. Während die Abwicklung aller operativen Aufgaben und IT-Prozesse von ubitricity verwaltet wird, ist jedes Kommunikationsmittel in Richtung Endkunden (B2C) im Design Ihres Stadtwerks umgesetzt.

Insbesondere gilt dies für die Hardware (SmartCable & SimpleSocket), das Webportal (ConnectivityManager) und die monatliche Rechnung. So kann sich Ihr Stadtwerk als innovativer Anbieter eines Mobilstromprodukts bei den Kunden positionieren.

### 2 Mobilstromlieferant

Das Stadtwerk, hier stellvertretend das Stadtwerk Stromstadt, wird so zum Mobilstromanbieter und kann die Services in seinem Namen an die Endkunden weitergeben. Das Stadtwerk kann den Endkunden einen eigenen Tarif anbieten und damit Marge erwirtschaften.

### 3 Mobilstromkunde

Der Endkunde schließt seinen Mobilstromvertrag mit dem Tarif des Stadtwerks ab. Bei jedem Ladevorgang mit dem SmartCable an den SimpleSockets laufen nun die Daten zusammen. Sie erscheinen zum einen unmittelbar im Kundenportal ConnectivityManager und zum anderen auf der monatlichen Rechnung – alles natürlich im Design Ihres Stadtwerks.

### 4 Ladevorgang

Der einzelne Ladevorgang an der SimpleSocket ist ebenso einfach. Das SmartCable wird von der SimpleSocket identifiziert und der Ladevorgang autorisiert. **Datensicherheit wird bei ubitricity groß geschrieben: Alle Nutzungs- und Transaktionsdaten werden dabei verschlüsselt und sicher an das ubitricity-Backend übertragen.** Die geladene Strommenge wird über den mobilen Zähler im SmartCable exakt erfasst, an den jeweiligen Verteilnetzbetreiber weitergeleitet und von ubitricity abgerechnet.

### 5 Infrastruktur

Da die SimpleSockets in der Anschaffung und Installation günstig und nahezu ohne laufende Kosten zu betreiben sind, kann damit eine flächendeckende und zugleich kostengünstige Infrastruktur in der Stadt aufgebaut werden. Je mehr Ladepunkte entstehen (privat, halböffentlich oder öffentlich), desto mehr Möglichkeiten ergeben sich für Ihre Mobilstromkunden. **Denn überall kann mit dem SmartCable der Mobilstrom mit dem entsprechenden Vertrag geladen werden – auch an anderen Orten mit SimpleSockets.** Und mehr noch: Das intelligente Ladekabel hat einen Typ-2-Stecker. Damit ist es kompatibel zu allen aktuellen E-Fahrzeugtypen und allen Standard-Ladesäulen. Durch Vereinbarungen mit Roaming-Anbietern können Kunden, die das SmartCable nutzen, auch bei Anbietern von stationären Ladesäulen auf ihre Mobilstrom-Rechnung laden.



#### SimpleSocket

SimpleSockets gibt es in verschiedenen Installationsvarianten (Wand / Poller / Lichtmast integriert) und mit einer Ladeleistung von 3,7 bis 6,9 kW (max. Leistung abhängig von der Netzsituation). Da sie, anders als Standard-Ladesäulen, ohne stationäre Kommunikation-, Zugangs- und Abrechnungstechnik auskommen, sind sie nahezu ohne laufende Kosten zu betreiben. Das kann signifikant zum Ausbau der Ladeinfrastruktur beitragen.



#### SmartCable

Jeder Mobilstromkunde erhält sein individuelles SmartCable mit mobilem Stromzähler und damit verbundenen Mobilstromvertrag. Das Laden an den SimpleSockets erfolgt nach erfolgreicher Autorisierung und wird exakt erfasst und abgerechnet.



#### ConnectivityManager

Der ConnectivityManager informiert den Mobilstromkunden einfach und übersichtlich über alle Ladevorgänge und Verbräuche oder zeigt weitere Ladepunkte an.

